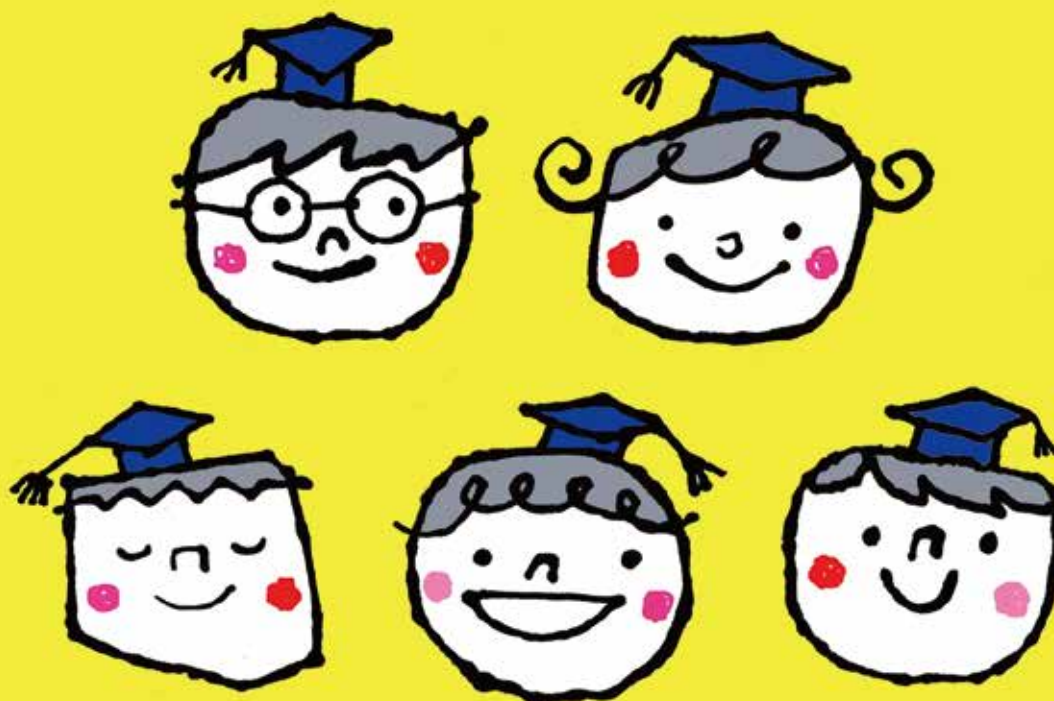


2022年(第8期生)

いばらき子ども大学

ibaraki kinder-univ



小学4・5・6年生の県央キャンパス
「子ども大学生」募集中！！

子ども大学とは

茨城県教育委員会、大学、県内NPO法人・企業や市町村等と実行委員会を組織し、県内全域の小学校4年生から6年生を対象に、子どもたちの好奇心に応え、知的な世界を開くため、大学の先生や専門家が学校では学べない分野をわかりやすくかつ体系的に教える機会と場を提供するものです。

県内各地域にキャンパスを設置し、学校の枠を超え、たくさんの仲間と出会い、たくさんの知識を学ぶ機会を与えます！

新型コロナウイルス感染症及び天候等の事情により、授業内容・日程の変更、または中止となることがあります。

詳細は裏面問い合わせ先までご連絡ください。

【主催】いばらき子ども大学実行委員会 茨城県教育委員会

【共催】茨城大学

【後援】智学館中等教育学校 公益社団法人茨城県看護協会

【協賛】筑波銀行

会場：智学館中等教育学校 体育館（水戸市小吹町2092）

第1回 チバニアンから学ぶ地球の歴史

初めて日本の地名が地球の歴史に刻まれることになった「チバニアン」。認められる鍵となったのは地磁気の逆転でした。いっしょにその謎に迫ってみましょう。



岡田 誠 教授

日程 10月22日(土) 14:00～15:30

講師 茨城大学理学部

第2回 子ども×SDGs ～考えよう、世界のこと、未来のこと～

聞いたことあるけど、SDGsって何だろう？国連で働いた経験を持つ講師が、SDGsについて楽しくお話しします。世界が、あなたの未来が、ぐっと身近になりますよ。



日程 11月5日(土) 14:00～15:30

講師 常磐大学 富田 敬子 学長

第3回 新型コロナウイルスと、人類の戦い

新型コロナウイルス感染症の拡大に伴い、我々の生活に支障が出ています。このコロナウイルスの感染症について医師が分かりやすく解説します。また医療現場で行われている実際の感染症対策について解説し、日常生活において役立つ感染症対策を一緒に学びましょう。

日程 11月12日(土) 14:00～15:30

講師 筑波大学 医学医療系 感染症内科学 筑波大学附属病院 感染症科 鈴木 広道 教授
筑波大学附属病院 看護部 感染管理認定看護師 堤 徳正 看護師長

第4回 イルカの世界をのぞいてみよう

現在、地球上には90種類のイルカやクジラが生息しています。シャチのように世界中の海にいるものもいれば、東アジアの浅い海にのみいるスナメリのようなものもいます。さまざまなイルカのすむ世界をのぞいてみましょう。



日程 11月26日(土) 14:00～15:30

講師 常磐大学 人間科学部 中原 史生 教授

第5回 無限の想像力で宇宙を目指そう！

みなさんの無限の想像力は、人類が宇宙に進出する為の原動力です！講義を通して、皆さんと一緒に想像力を膨らませたいと思います。

日程 12月10日(土) 14:00～15:30

講師 国立研究開発法人宇宙航空研究開発機構(JAXA) 研究開発部門 川瀬 誠 主任研究開発員

【募集要項】

- 募集締切 2022年9月19日(月)
- 募集対象 小学4年生～6年生
- 募集人数 80名(応募多数の場合は、抽選となります。最小催行人数40名)
- 参加費 8,000円(運営費・保険料等) ※欠席した場合でも返金はしかねますので予めご了承ください。
- 応募方法 右のQRコードを読み込み(または<https://forms.office.com/r/JC1R4BXLWj>を検索し)、必要事項をご入力ください。
- その他 ※結果については、10月1日(土)までにメールでご連絡いたします。メールが届かない場合は問い合わせ先までご連絡ください。なお、事務局からのメール(問い合わせ先アドレス)を受信できるよう予め設定しておいてください。
※お申し込みいただきました個人情報、本事業のみに使用いたします。
※お子様の安全を守るため、各授業には保護者の送迎でご参加ください。

Facebookもチェック

いばらき子ども大学

検索



【問い合わせ先】

県央キャンパス事務局
(本部事務局)

【NPO法人ひと・まちなつとわーく】

担当/沼田、平塚

TEL: 029-233-5200
(9:00～17:00 土日祝休所)

E-MAIL: kodomodaigaku-kenou
@ymail.ne.jp

ご不明点がございました場合は、
お気軽にお問い合わせください。